



ЗАПОВЕД

№ РД-05-..301..1..02..10.....2017г.

На основание чл. 37в, ал. 4 от ЗСПЗЗ, във връзка с чл. 75а, ал. 1, т. 1 от ППЗСПЗЗ, доклад с вх. № РД-11-3119/29.09.2017г. на комисия, назначена със Заповед № РД-05-211 от 04.08.2017г., изменена със Заповед № РД-05-230 от 31.08.2017г. на директора на Областна дирекция „Земеделие“ гр. Кюстендил и Споразумение с вх. № 26 от 30.08.2017г. в ОСЗ – Кюстендил с офис Трекляно

НАРЕЖДАМ:

I. Одобрявам споразумение за разпределение на масивите за ползване на обработваеми земи в землището на с. Гюешево, ЕКАТТЕ 18455, община Кюстендил, област Кюстендил, сключено между лицата по чл. 37в, ал. 1 от ЗСПЗЗ за стопанската 2017/2018 година, както следва:

1. "Б. Б. Н. АГРО ГРУП" ЕООД

Площ на имоти, ползвани на правно основание: 6.075 дка

Площ на имоти, ползвани на основание на чл. 37в, ал. 3, т. 2 от ЗСПЗЗ: 8.823 дка

Разпределени масиви (по номера), съгласно проекта: 22, 23

Обща площ: 14.897 дка

2. АНГЕЛ ПЕТРОВ СТЕФАНОВ

Площ на имоти, ползвани на правно основание: 1.612 дка

Площ на имоти, ползвани на основание на чл. 37в, ал. 3, т. 2 от ЗСПЗЗ: 5.338 дка

Разпределени масиви (по номера), съгласно проекта: 22, 4, 44

Обща площ: 6.950 дка

3. БОНЧО ДОБРИНОВ ДИМИТРОВ

Площ на имоти, ползвани на правно основание: 1.800 дка

Площ на имоти, ползвани на основание на чл. 37в, ал. 3, т. 2 от ЗСПЗЗ: 0.496 дка

Разпределени масиви (по номера), съгласно проекта: 5

Обща площ: 2.296 дка

4. „ДИМЕТРА“ ООД

Площ на имоти, ползвани на правно основание: 1.000 дка

Площ на имоти, ползвани на основание на чл. 37в, ал. 3, т. 2 от ЗСПЗЗ: 4.773 дка

Разпределени масиви (по номера), съгласно проекта: 20, 41

Обща площ: 5.773 дка

5. ПЕТЪР АНГЕЛОВ СТЕФАНОВ

Площ на имоти, ползвани на правно основание: 51.656 дка

Площ на имоти, ползвани на основание на чл. 37в, ал. 3, т. 2 от ЗСПЗЗ: 25.539 дка

Разпределени масиви (по номера), съгласно проекта: 6, 7, 8, 9, 10, 11, 12

Обща площ: 77.195 дка

6. РОСИЦА ЙОРДАНОВА СТЕФАНОВА

Площ на имоти, ползвани на правно основание: 25.234 дка

Площ на имоти, ползвани на основание на чл. 37в, ал. 3, т. 2 от ЗСПЗЗ: 9.895 дка

Разпределени масиви (по номера), съгласно проекта: 13, 14, 15

Обща площ: 35.129 дка

7. РУМЯНА ИВАНОВА ЗАНЕВА

Площ на имоти, ползвани на правно основание: 12.471 дка

Площ на имоти, ползвани на основание на чл. 37в, ал. 3, т. 2 от ЗСПЗЗ: 9.134 дка

Разпределени масиви (по номера), съгласно проекта: 10

Обща площ: 21.605 дка

8. РУМЯНА ТОНЧЕВА ИВАНОВА

Площ на имоти, ползвани на правно основание: 24.998 дка

Площ на имоти, ползвани на основание на чл. 37в, ал. 3, т. 2 от ЗСПЗЗ: 26.370 дка

Разпределени масиви (по номера), съгласно проекта: 1, 2, 3

Обща площ: 51.369 дка

9. СПАС ИВАНОВ КИТАНОВ

Площ на имоти, ползвани на правно основание: 84.394 дка

Площ на имоти, ползвани на основание на чл. 37в, ал. 3, т. 2 от ЗСПЗЗ: 51.760 дка

Разпределени масиви (по номера), съгласно проекта: 16, 17, 18, 19, 25, 21, 15, 106, 6

Обща площ: 136.154 дка

II. Лицата по т. I, на които са определени площи по чл. 37в, ал. 3, т. 2 от ЗСПЗЗ внасят по сметка за чужди средства сума в размер на средното годишно рентно плащане за землището в срок до три месеца от публикуване на настоящата заповед.

Банкова сметка за чужди средства на Областна дирекция „Земеделие“ гр. Кюстендил:
ТБ ОББ АД – КЛОН КЮСТЕНДИЛ, IBAN: BG50 UBBS 8002 3300 2513 10, BIC: UBBS BGSF.

III. На основание чл. 37в, ал. 7 от ЗСПЗЗ, за ползвател, който не е заплатил сумите за ползваните земи по чл. 37в, ал. 3, т. 2 от ЗСПЗЗ съгласно настоящата заповед, директорът на областната дирекция „Земеделие“ издава заповед за заплащане на трикратния размер на средното годишно рентно плащане за землището.

IV. На основание чл. 37в, ал. 5 от ЗСПЗЗ, настоящата заповед, ведно с окончателния регистър и картата на землището с отразените масиви за ползване да се обяви в кметството на с. Гюешево, община Кюстендил и в сградата на офис Кюстендил на Общинска служба по земеделие – Кюстендил с офис Трекляно и да се публикува на интернет страниците на Община Кюстендил и Областна дирекция „Земеделие“ гр. Кюстендил.

Контрол по изпълнението на заповедта възлагам на началника на Общинска служба по земеделие – Кюстендил с офис Трекляно.

Заповедта да се доведе до знанието на съответните длъжностни лица, за сведение и изпълнение.

Заповедта може да бъде обжалвана по реда на Административнопроцесуалния кодекс. Обжалването на заповедта не спира нейното изпълнение.

V. Неразделна част от настоящата заповед са описа на масивите и имотите по ползватели, представен в *Приложение 1* и картата на масивите за ползване за землището на с. Гюешево, община Кюстендил.



ДИРЕКТОР:


/Д. ХРИСТОВА/

ДД/Д „АПФСДЧР“

ПРИЛОЖЕНИЕ № 1
неразделна част от Заповед № РД-05-361/02.10.2017г.

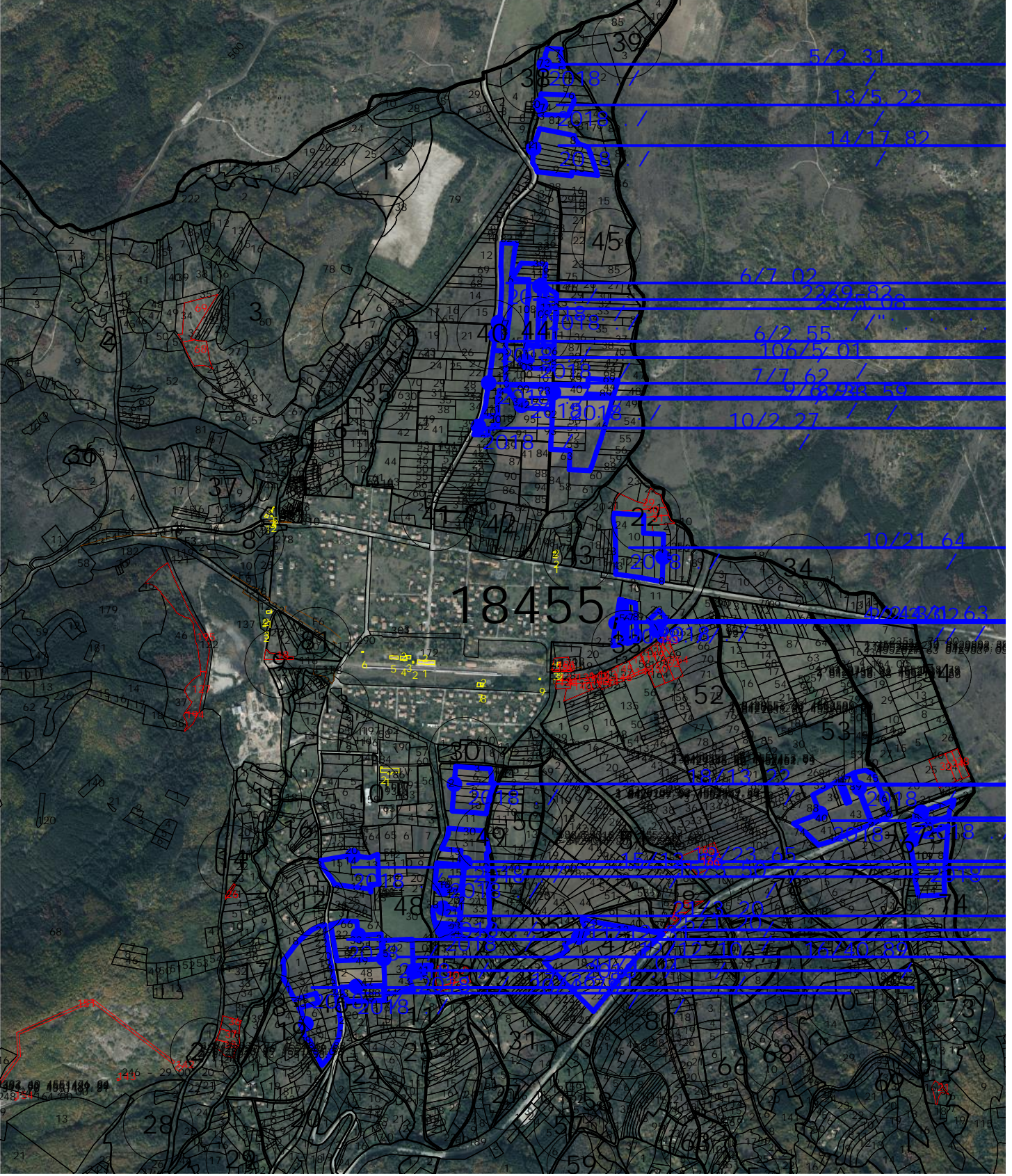
Окончателен регистър по реда на чл. 74, във връзка с чл. 75а от ПЗСПЗЗ, във връзка с чл. 37в, ал. 9 от ЗСПЗЗ за стопанската 2017/2018 година за землището на с. Гюешево, ЕКАТТЕ 18455, община Кюстендил, област Кюстендил.

Ползвател	Маси в №	Имот с регистрирано правно основание		Имот по чл. 37в, ал. 3, т. 2 от ЗСПЗЗ			Собственик
		№	Площ дка	№	Площ дка	Дължимо рентно плащане в лв.	
"Б. Б. Н. АГРО ГРУП" ЕООД	22	44109	6.075				ЗАРЕ ТАСЕВ ГОШЕВ
"Б. Б. Н. АГРО ГРУП" ЕООД	22			44115	1.347	30.97	КРУМ КОЛЕВ СТОЙКОВ
"Б. Б. Н. АГРО ГРУП" ЕООД	22			44116	1.247	28.67	АЛЕКСО ВАСЕВ ГЕОРГИЕВ
"Б. Б. Н. АГРО ГРУП" ЕООД	22			44039	1.136	26.12	СПАС ВАСЕВ ГЕОРГИЕВ
"Б. Б. Н. АГРО ГРУП" ЕООД	23			44111	1.501	34.52	СТЕФАН СТОЯНОВ ВЕЛИЧКОВ
"Б. Б. Н. АГРО ГРУП" ЕООД	23			44112	1.500	34.50	ПЕТЪР СТОЯНОВ ВЕЛИЧКОВ
"Б. Б. Н. АГРО ГРУП" ЕООД	23			44113	1.498	34.46	СТАНОЙКО СТОЯНОВ ВЕЛИЧКОВ
"Б. Б. Н. АГРО ГРУП" ЕООД	23			44114	0.594	13.67	ДИМИТЪР СТОЯНОВ ВЕЛИЧКОВ
ОБЩО за ползвателя (дка)			6.075		8.823	202.92	
АНГЕЛ ПЕТРОВ СТЕФАНОВ	22			33007	1.531	35.22	МИЛАН ТОНЕВ СПАСОВ
АНГЕЛ ПЕТРОВ СТЕФАНОВ	22			33008	1.474	33.91	ЙОРДАН ВЕСЕЛИНОВ ТОНЕВ
АНГЕЛ ПЕТРОВ СТЕФАНОВ	4			33005	1.428	32.83	РАЙНА ПЕТРОВА СПАСОВА
АНГЕЛ ПЕТРОВ СТЕФАНОВ	4			33004	0.905	20.81	ГЕОРГИ ТОНЕВ СПАСОВ
АНГЕЛ ПЕТРОВ СТЕФАНОВ	44	33017	1.612				АНДОН СТЕФАНОВ ТАСКОВ
ОБЩО за ползвателя (дка)			1.612		5.338	122.77	
БОНЧО ДОБРИНОВ ДИМИТРОВ	5	45071	1.800				ВЕСЕЛИН АРСОВ ДИМИТРОВ
БОНЧО ДОБРИНОВ ДИМИТРОВ	5			45003	0.496	11.41	КОСТАДИН МИТЕВ АНТОВ
ОБЩО за ползвателя (дка)			1.800		0.496	11.41	
ДИМЕТРА ООД	20			48046	3.621	83.29	ПАНЕ СТАНОЙКОВ ГОГЕВ
ДИМЕТРА ООД	20			48045	1.151	26.48	АТАНАС АЛЕКСОВ РИДАРСКИ
ДИМЕТРА ООД	41	48041	1.000				ЛЮДМИЛА НИКОЛАЙЧОВА НИКОЛОВА
ОБЩО за ползвателя (дка)			1.000		4.773	109.77	
ПЕТЪР АНГЕЛОВ СТЕФАНОВ	6	44009	1.050				ВАСИЛ ЙОРДАНОВ СТОЯНОВ
ПЕТЪР АНГЕЛОВ СТЕФАНОВ	6			44008	0.948	21.81	СЛАВКА ПАВЛОВА МАКЕВА
ПЕТЪР АНГЕЛОВ СТЕФАНОВ	6			44007	0.553	12.71	КРУМ ХРИСТОВ БУНТОВ
ПЕТЪР АНГЕЛОВ СТЕФАНОВ	7			44021	1.950	44.85	СТОЯН СТОИЦОВ КИТАНОВ
ПЕТЪР АНГЕЛОВ СТЕФАНОВ	7			44010	1.136	26.13	АСЕН ПЕТРОВ ИВАНОВ
ПЕТЪР АНГЕЛОВ СТЕФАНОВ	7	44032	0.965				ГРОЗДАН СТЕФАНОВ ТАСКОВ
ПЕТЪР АНГЕЛОВ СТЕФАНОВ	7			44017	0.959	22.05	СТОЯН МИЛЕВ ТАСКОВ
ПЕТЪР АНГЕЛОВ СТЕФАНОВ	7	44011	0.932				ВАСИЛ МИХАЙЛОВ ГЕОРГИЕВ
ПЕТЪР АНГЕЛОВ СТЕФАНОВ	7	44012	0.906				АЛЕКСАНДЪР МИХАЛКОВ ГЕОРГИЕВ
ПЕТЪР АНГЕЛОВ СТЕФАНОВ	7			44014	0.758	17.43	МИЛАН СТОИМЕНОВ ВИТАНОВ
ПЕТЪР АНГЕЛОВ СТЕФАНОВ	8	45046	12.001				ТАСЕ ПЕТРОВ УЗУНСКИ
ПЕТЪР АНГЕЛОВ СТЕФАНОВ	8	45045	6.000				НЕНО ТАСЕВ НИКОВ
ПЕТЪР АНГЕЛОВ СТЕФАНОВ	8			45040	3.500	80.50	МАНАСИ ТАСЕВ НИКОВ
ПЕТЪР АНГЕЛОВ СТЕФАНОВ	8	45052	2.998				ВЛАДИМИР АНГЕЛОВ ПЕТРОВ
ПЕТЪР АНГЕЛОВ СТЕФАНОВ	8			45044	2.500	57.50	ХРИСТО КАРАМФИЛКОВ КОЛЕВ
ПЕТЪР АНГЕЛОВ СТЕФАНОВ	8			45050	2.001	46.02	КИРИЛ СТОИМЕНОВ ИВАНЧОВ
ПЕТЪР АНГЕЛОВ СТЕФАНОВ	8			45053	1.999	45.98	ВАСИЛ СТОЯНОВ ВАРОВИШКИ

ПЕТЪР АНГЕЛОВ СТЕФАНОВ	8	45051	1.500				ДИМИТЪР ВЛАДИМИРОВ МИТОВ
ПЕТЪР АНГЕЛОВ СТЕФАНОВ	8	45069	1.000				ДИМИТЪР ВЛАДИМИРОВ МИТОВ
ПЕТЪР АНГЕЛОВ СТЕФАНОВ	9	44098	3.101				СТАМЕН АНДОНОВ ТАСКОВ
ПЕТЪР АНГЕЛОВ СТЕФАНОВ	9			44097	2.383	54.82	АНДОН СТЕФАНОВ ТАСКОВ
ПЕТЪР АНГЕЛОВ СТЕФАНОВ	9	44099	1.446				КОСТАДИН ГЕОРГИЕВ РИДАРСКИ
ПЕТЪР АНГЕЛОВ СТЕФАНОВ	10	44020	1.325				СТАМЕН АНДОНОВ ТАСКОВ
ПЕТЪР АНГЕЛОВ СТЕФАНОВ	10	44016	0.638				ЙОРДАН ВИТАНОВ АНТОВ
ПЕТЪР АНГЕЛОВ СТЕФАНОВ	10			44018	0.299	6.88	МИЛЕ ТАСКОВ ВЕЛКОВ
ПЕТЪР АНГЕЛОВ СТЕФАНОВ	11			48066	2.923	67.23	АННА СТОЯНОВА СТОЯНОВА
ПЕТЪР АНГЕЛОВ СТЕФАНОВ	11	48033	2.835				ИЛИЯ ПЕТРАКИЕВ НИКОЛЧОВ
ПЕТЪР АНГЕЛОВ СТЕФАНОВ	11	48036	1.909				СТОЯНКА МАНАСИЕВА ГОЧЕВА
ПЕТЪР АНГЕЛОВ СТЕФАНОВ	11			48050	1.716	39.47	МАНАСИ АРСОВ НИКОВ и др.
ПЕТЪР АНГЕЛОВ СТЕФАНОВ	11	48034	0.991				ГИНА ХРИСТОВА МАКСИМОВА
ПЕТЪР АНГЕЛОВ СТЕФАНОВ	11			48032	0.959	22.06	АЛЕКСО ХРИСТОВ ГЕОРГИЕВ
ПЕТЪР АНГЕЛОВ СТЕФАНОВ	11			48035	0.955	21.95	АНДОН СТЕФАНОВ ТАСКОВ
ПЕТЪР АНГЕЛОВ СТЕФАНОВ	12	48037	8.083				СТАМЕН АНДОНОВ ТАСКОВ
ПЕТЪР АНГЕЛОВ СТЕФАНОВ	12	48043	3.978				НИКОЛА МИЛАНОВ ГЕОРГИЕВ и др.
ОБЩО за ползвателя (дка)			51.656		25.539	587.40	
РОСИЦА ЙОРДАНОВА СТЕФАНОВА	13			45007	3.283	75.50	ВАСИЛ МЛАДЕНОВ МИЛЕНКОВ
РОСИЦА ЙОРДАНОВА СТЕФАНОВА	13	45006	1.924				БОРИС МИТОВ АДЖИЙСКИ
РОСИЦА ЙОРДАНОВА СТЕФАНОВА	14	45008	5.222				СТОЯН СТАМЕНКОВ ЖЕЖОВ
РОСИЦА ЙОРДАНОВА СТЕФАНОВА	14	45072	2.562				ВАСИЛ СТОЯНОВ ЖЕЖОВ
РОСИЦА ЙОРДАНОВА СТЕФАНОВА	14	45012	2.511				ЙОРДАН ИСПОНОВ ИЛИЕВ
РОСИЦА ЙОРДАНОВА СТЕФАНОВА	14	45011	2.413				ЛЮБЕН ИСИОНОВ ИЛИЕВ
РОСИЦА ЙОРДАНОВА СТЕФАНОВА	14	45010	2.412				ТЕОДОСИ ИСИОНОВ ИЛИЕВ
РОСИЦА ЙОРДАНОВА СТЕФАНОВА	14	45013	1.676				АНА ИСЛАНОВА ИЛИЕВА
РОСИЦА ЙОРДАНОВА СТЕФАНОВА	14			45009	1.000	23.00	ХРИСТО АНДОНОВ СПАСОВ
РОСИЦА ЙОРДАНОВА СТЕФАНОВА	15	48013	4.804				СВЕТЛА КИРИЛОВА РАНОВА
РОСИЦА ЙОРДАНОВА СТЕФАНОВА	15			48016	3.977	91.48	СТОЙНЕ СТЕФАНОВ ПЕТРОВ
РОСИЦА ЙОРДАНОВА СТЕФАНОВА	15	48015	1.712				ЛЮДМИЛА НИКОЛАЙЧОВА НИКОЛОВА
РОСИЦА ЙОРДАНОВА СТЕФАНОВА	15			48014	1.635	37.60	РАЙНА ИВАНОВА ЦВЕТКОВА
ОБЩО за ползвателя (дка)			25.234		9.895	227.58	
РУМЯНА ИВАНОВА ЗАНЕВА	10	22010	10.066				СТОЙНЕ АРСОВ ЧЕРГАРСКИ
РУМЯНА ИВАНОВА ЗАНЕВА	10			22003	4.015	92.34	ГРИГОР ЯНАЧКОВ МИТРЕВ
РУМЯНА ИВАНОВА ЗАНЕВА	10			22004	3.517	80.89	АТАНАС АРСОВ МИТОВ
РУМЯНА ИВАНОВА ЗАНЕВА	10	22011	2.405				НЕНО ТАСЕВ НИКОВ
РУМЯНА ИВАНОВА ЗАНЕВА	10			22012	1.602	36.85	ЯНКА СТОЙЧЕВА КОЗАРЕВА
ОБЩО за ползвателя (дка)			12.471		9.134	210.08	
РУМЯНА ТОНЧЕВА ИВАНОВА	1			75007	3.052	70.19	ИВАНКА ТАСЕВА АНГЕЛОВА
РУМЯНА ТОНЧЕВА ИВАНОВА	1			75012	2.933	67.45	ДИМИТЪР НИКОЛОВ БУРНАРОВ
РУМЯНА ТОНЧЕВА ИВАНОВА	1			75006	2.886	66.38	САНДЕ ИЛИЕВ АНГЕЛОВ
РУМЯНА ТОНЧЕВА ИВАНОВА	1	75011	2.585				СТОЯНЧО СТОИМЕНОВ ИВАНЧОВ
РУМЯНА ТОНЧЕВА ИВАНОВА	1			75014	1.214	27.93	СПАС НИКОВ ПЕТРОВ
РУМЯНА ТОНЧЕВА ИВАНОВА	1			75008	1.199	27.58	ИВАН ГРОЗДАНОВ АЛЕКСОВ

РУМЯНА ТОНЧЕВА ИВАНОВА	1	75013	0.912				СТОЙЧКО И ПЕТРУНКА ГЕОРГИЕВИ
РУМЯНА ТОНЧЕВА ИВАНОВА	1			75010	0.757	17.41	СТОЙНА ТАСКОВА АЛЕКСОВА
РУМЯНА ТОНЧЕВА ИВАНОВА	1			75009	0.500	11.50	БОРКА СТОЯНОВА ВЕЛИНОВА
РУМЯНА ТОНЧЕВА ИВАНОВА	2	53043	7.500				МАЦА ЙОВЕВА ВАСЕВА
РУМЯНА ТОНЧЕВА ИВАНОВА	2	53039	3.501				АЛЕКСО ВАСЕВ ГЕОРГИЕВ
РУМЯНА ТОНЧЕВА ИВАНОВА	2			53040	2.993	68.84	НИКОЛА ТОНЕВ ХРИСТОВ
РУМЯНА ТОНЧЕВА ИВАНОВА	2	53041	2.801				АКСЕНТИ ХРИСТОВ ГЕОРГИЕВ
РУМЯНА ТОНЧЕВА ИВАНОВА	2	53089	2.500				ЦВЕТАН ХРИСТОВ КРЪСТЕВ
РУМЯНА ТОНЧЕВА ИВАНОВА	2			53075	1.200	27.60	ВЕНЕЛИН АНТОНОВ ВЕЛИНОВ
РУМЯНА ТОНЧЕВА ИВАНОВА	2			53048	1.000	23.00	ЙОРДАН БОРИСОВ ГЕОРГИЕВ
РУМЯНА ТОНЧЕВА ИВАНОВА	2			53042	0.727	16.73	МАРИКА ИЛИЕВА АЛЕКСОВА
РУМЯНА ТОНЧЕВА ИВАНОВА	2			53038	0.501	11.52	ХРИСТО КАРАМФИЛКОВ КОЛЕВ
РУМЯНА ТОНЧЕВА ИВАНОВА	3	53046	3.500				СТОЙЧКО И ПЕТРУНКА ГЕОРГИЕВИ
РУМЯНА ТОНЧЕВА ИВАНОВА	3			53045	2.829	65.06	СТОЯН ДИМИТРОВ КОСТОВ
РУМЯНА ТОНЧЕВА ИВАНОВА	3			53044	1.000	23.00	ХРИСТО КАРАМФИЛКОВ КОЛЕВ
РУМЯНА ТОНЧЕВА ИВАНОВА	3			53076	0.662	15.22	ЯНКА СТОЙЧЕВА КОЗАРЕВА
РУМЯНА ТОНЧЕВА ИВАНОВА	1	75004	1.699				АНЕ МАНАСИЕВ МИЦОВ
РУМЯНА ТОНЧЕВА ИВАНОВА	1			75003	1.642	37.77	ФИДАНА ИВАНОВА МИХАЙЛОВА
РУМЯНА ТОНЧЕВА ИВАНОВА	1			75001	1.276	29.34	БОЯН ГЕОРГИЕВ ТАСЕВ
ОБЩО за ползвателя (дка)			24.998		26.370	606.52	
СПАС ИВАНОВ КИТАНОВ	16	47014	5.905				ГЕОРГИ ТОНЕВ СПАСОВ
СПАС ИВАНОВ КИТАНОВ	16	47018	3.999				ЕВДОКИЯ ГЕОРГИЕВА ВЕЛИНОВА
СПАС ИВАНОВ КИТАНОВ	16			47019	3.994	91.86	ЕЛЕНКА ВАСИЛЕВА ТАСЕВА
СПАС ИВАНОВ КИТАНОВ	16	47030	3.975				ПЕНЕ ГЕОРГИЕВ КИТАНОВ
СПАС ИВАНОВ КИТАНОВ	16			47031	3.876	89.15	ВЛАДИМИР ГЕОРГИЕВ КИТАНОВ
СПАС ИВАНОВ КИТАНОВ	16	47022	3.683				МЕТОДИ ХРИСТОВ ИВАНОВ
СПАС ИВАНОВ КИТАНОВ	16	47020	3.196				ЕНА СТОЯНЧОВА ГЕОРГИЕВА
СПАС ИВАНОВ КИТАНОВ	16	47008	2.772				МИЛАН ТОНЕВ СПАСОВ
СПАС ИВАНОВ КИТАНОВ	16			47021	2.300	52.90	НАДЕЖДА НИКОЛОВА КИТАНОВА
СПАС ИВАНОВ КИТАНОВ	16	47029	2.000				СТАНОЙКО ВЕНЕВ ТОНЕВ
СПАС ИВАНОВ КИТАНОВ	16	47036	1.998				СТАНОЙКО ВЕНЕВ ТОНЕВ
СПАС ИВАНОВ КИТАНОВ	16			47013	1.892	43.51	ЙОРДАН ВЕСЕЛИНОВ ТОНЕВ
СПАС ИВАНОВ КИТАНОВ	16	47003	1.167				СТАНОЙКО ВЕНЕВ ТОНЕВ
СПАС ИВАНОВ КИТАНОВ	17			46001	5.001	115.02	СТОЙНЕ СТЕФАНОВ ПЕТРОВ
СПАС ИВАНОВ КИТАНОВ	17	46006	2.500				ИЛИЯ ПЕТРАКИЕВ НИКОЛЧОВ
СПАС ИВАНОВ КИТАНОВ	17			46010	2.202	50.65	НИКОЛА ГЕОРГИЕВ БОЦЕВ
СПАС ИВАНОВ КИТАНОВ	17	46004	2.000				МАНАСИ ГОГЕВ БОСАЧКИ
СПАС ИВАНОВ КИТАНОВ	17	46013	1.901				БЕЗИСТЕНА СТОЯНЧОВА НИКОЛЧОВА
СПАС ИВАНОВ КИТАНОВ	17			46014	1.700	39.10	ПАНЕ СТАНОЙКОВ ГОГЕВ
СПАС ИВАНОВ КИТАНОВ	17			46009	1.645	37.84	МИЛКО ЙОСИФОВ ПЕТРОВ
СПАС ИВАНОВ КИТАНОВ	17			46020	1.501	34.52	МАНАСИ ЗАРЕВ ГЕОРГИЕВ
СПАС ИВАНОВ КИТАНОВ	17			46019	1.500	34.50	ТОДОР ЗАРЕВ ВЕЛИНОВ
СПАС ИВАНОВ КИТАНОВ	17	46022	1.500				ЕВГА СТОИЦОВА ВЕЛИНОВА
СПАС ИВАНОВ КИТАНОВ	17			46012	1.500	34.50	ГРОЗДА СТАНОЙКОВА МИТОВА
СПАС ИВАНОВ КИТАНОВ	17	46017	1.498				ТОНЧЕ СЕРАФИМОВ ДИМИТРОВ
СПАС ИВАНОВ КИТАНОВ	17	46024	1.401				ИЛИЯ АНГЕЛОВ ХРИСТОВ
СПАС ИВАНОВ КИТАНОВ	17	46007	1.399				АНДРЕЙ МИЛАНОВ ТОНЕВ
СПАС ИВАНОВ КИТАНОВ	17	46011	1.361				ВАСИЛ МИТОВ ЧАЧАРСКИ
СПАС ИВАНОВ КИТАНОВ	17	46003	1.301				ЛЮДМИЛА НИКОЛАЙЧОВА НИКОЛОВА
СПАС ИВАНОВ КИТАНОВ	17	46015	1.300				ВАСИЛ МИТОВ ЧАЧАРСКИ
СПАС ИВАНОВ КИТАНОВ	17	46021	1.201				ЕВДОКИЯ ГЕОРГИЕВА ВЕЛИНОВА
СПАС ИВАНОВ КИТАНОВ	17	46002	1.010				АЛЕКСО СЛАВЕВ МИЦОВ

СПАС ИВАНОВ КИТАНОВ	17			46023	1.000	23.00	РАЙНА ИВАНОВА ЦВЕТКОВА
СПАС ИВАНОВ КИТАНОВ	17	46008	0.999				ТОНЧЕ СЕРАФИМОВ ДИМИТРОВ
СПАС ИВАНОВ КИТАНОВ	17			46016	0.800	18.40	КОСТАДИН ГЕОРГИЕВ РИДАРСКИ
СПАС ИВАНОВ КИТАНОВ	17			46018	0.500	11.50	АРСО НИКОВ СМИЛКОВ
СПАС ИВАНОВ КИТАНОВ	18			49003	2.557	58.80	ПЕТЪР ИВАНЧОВ ЦОНЕВ
СПАС ИВАНОВ КИТАНОВ	18			49010	2.544	58.52	ГЕОРГИ СТАМЕНОВ ЧУКАНСКИ
СПАС ИВАНОВ КИТАНОВ	18	49007	2.375				ГЕОРГИ КОСТОВ НИКОЛОВ
СПАС ИВАНОВ КИТАНОВ	18	49008	2.339				СТОИЦА НИКОЛОВ ЦОНЕВ
СПАС ИВАНОВ КИТАНОВ	18	49009	1.872				МАНАСИ ГОГЕВ БОСАЧКИ
СПАС ИВАНОВ КИТАНОВ	18	49006	1.501				АНЕ ПЕТРОВ СТОЯНОВ
СПАС ИВАНОВ КИТАНОВ	19			49016	5.811	133.66	АЛЕКСАНДЪР ИВАНОВ БОЙКОВ
СПАС ИВАНОВ КИТАНОВ	19			49031	3.496	80.41	ГЕОРГИ СТАМЕНОВ ЧУКАНСКИ
СПАС ИВАНОВ КИТАНОВ	19	49030	3.356				ЕЛИСАВЕТА ИВАНОВА ГРАМАДСКА
СПАС ИВАНОВ КИТАНОВ	19	49034	2.979				АНЕЛИЯ ИВАНОВА СТАНКОВИЧ
СПАС ИВАНОВ КИТАНОВ	19			49033	2.972	68.35	ДЕСИСЛАВА ПАВЛОВА СТОИЛКОВА
СПАС ИВАНОВ КИТАНОВ	19			49032	2.794	64.26	ДАНИЕЛА ГЕОРГИЕВА ДОБРЕВА
СПАС ИВАНОВ КИТАНОВ	19			49017	2.176	50.04	СТАМЕН АНДОНОВ ТАСКОВ
СПАС ИВАНОВ КИТАНОВ	25	49025	1.205				АНЕ ПЕТРОВ СТОЯНОВ
СПАС ИВАНОВ КИТАНОВ	21	49021	3.194				МАНАСИ ГОГЕВ БОСАЧКИ
СПАС ИВАНОВ КИТАНОВ	15	49015	4.998				СВЕТЛА КИРИЛОВА РАНОВА
СПАС ИВАНОВ КИТАНОВ	15	49028	0.301				МАРИЙЦА ЙОРДАНОВА ТЕСЛАРСКА
СПАС ИВАНОВ КИТАНОВ	15	49018	0.200				ИЛИЯ АНГЕЛОВ ХРИСТОВ
СПАС ИВАНОВ КИТАНОВ	106	44106	2.999				ПАВЛИНА СТОЯНОВА МИХАЛКОВА
СПАС ИВАНОВ КИТАНОВ	106	44105	2.001				КРУМ СТОЯНЧОВ МИХАЛКОВ
СПАС ИВАНОВ КИТАНОВ	6	44006	7.007				ВАСИЛ МИТОВ ЧАЧАРСКИ
ОБЩО за ползвателя (дка)			84.394		51.760	1190.49	



5/2 31

13/5 22

14/17 82

6/7 02

1249 82

6/2 55

106/7 03

7/7 62

9/18 59

10/2 27

10/21 64

10/21 67

18455

18455

18455

18455

18455

18455

18455

246

29 04

100180 04

248

13

28

93