

координатна система 1950г
височинна система Балтийска

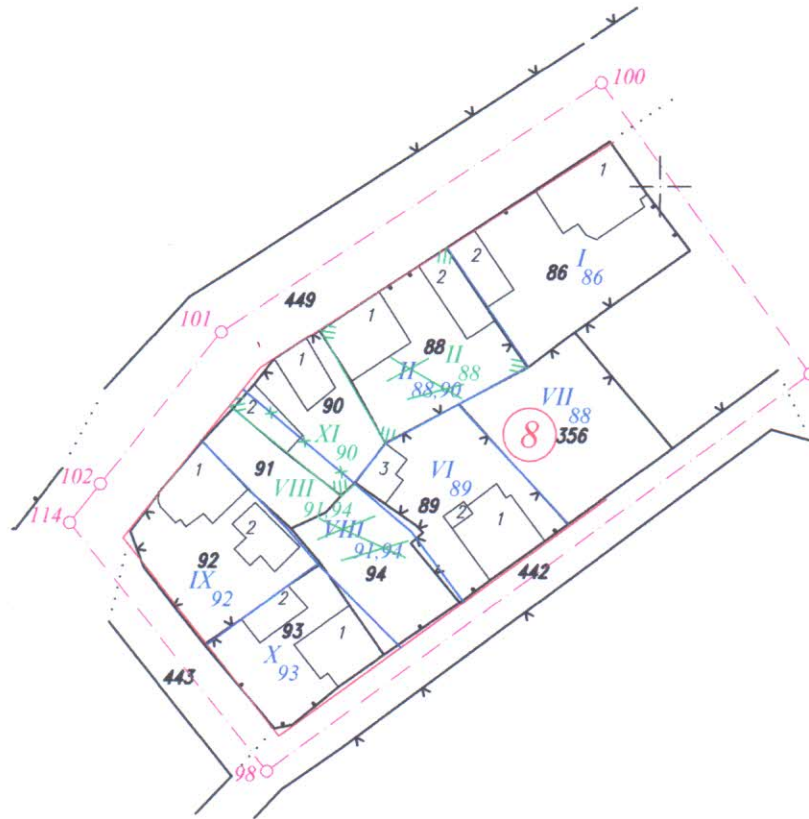
СКИЦА-ПРОЕКТ

за изменение на ПУП-ПР за УПИ II-88,90 в кв.8 с.Богослов; общ.Кюстендил
на основание на чл.134 ал.2 т.2 и т.6 от ЗУТ
и заповед №РД-00-378/17.04.2019г.



Утвърждавам:

Кмет на Община Кюстендил



по Скица-Проект за изменение на ПУП-ПР за УПИ II-88,90

нов УПИ II-88 - 372 кв.м

придават се от имот 90 - 228 кв.м

придават се от улица с о.т.101-о.т.102 - 5 кв.м

нов УПИ XI-90 - 233кв.м

нов УПИ VIII-91,94 - 362 кв.м

	КАМАРА НА ИНЖЕНЕРИТЕ В ИНВЕСТИЦИОННОТО ПРОЕКТИРАНЕ
	ПЪЛНА ПРОЕКТАНТСКА ПРАВОСПОСОБНОСТ
Секция:	Регистрационен № 3589
ГПГ	инж. АНТОНИО БОТЪОВ ДИМИТРОВ
Части на проекта: по удостоверение на П.П.	Подпис:
	ВАЖИ С ВАЛИДНО УДОСТОВЕРЕНИЕ ДО ПУП ЗА ТЕКУЩАТА ГОДИНА

M 1:1000

ИЗМЕНЕНИЕ на ПУП-ПЗ
за УПИ II-88,90 в кв.8 с.Богослов;общ.Кюстендил
на основание на чл.134 ал.2 т.2 и т.6 от ЗУТ
във връзка с чл.135 ал.1, ал.2 и ал.3 от ЗУТ и заповед №РД-00-378/17.04.2019г.

Възложител: Георги Димитров Георгиев ПИ 90
Лиляна Димитрова Гилова ПИ 88
Георги Иванов Ардалски

одобрил:
/Петър Паунов/
/кмет на общ. Кюстендил/

ЛЕГЕНДА И СПЕЦИФИКАЦИЯ 2/3

Номер на квартал	Номер на поземлен имот	устройствена зона	предназначение на поземления имот	Етажност възможна /"ОТ-ДО"/ височ.в м./	градоустройствени параметри			начин на застрояване
					плътност на застрояване	К инт	минимална озеленена площ	
8	II-88 XI-90	ЖМ	жилищна територия	1-3(10)	20-60%	0.5-1.2	40-60%	свърсано-Д



ЛЕГЕНДА И СПЕЦИФИКАЦИЯ 1/3

графично изобразяване	наименование на елементите от ПУП
ЛИНИИ	
	граница на поземлен имот
	граница на промяна на режима на устройство и застрояване
	ограничителна линия на застрояване
УЛИЦИ	
	обслужваща улица
ЗОНИ	
	жилищна устройствена зона с преобладаващо застрояване с малка височина и етажност
СГРАДИ	
	запазваща се същ. сграда
	жилищна сграда-нова пристройка

ЛЕГЕНДА И СПЕЦИФИКАЦИЯ 3/3

етажност / височина в м./	плътност на застрояване
Кинт	плътност на озеленяване
коэффициент на интензивност	начин на застрояване
начин на застрояване	Д-свърсано в д.с.у.и.



Съгласувал: инж. геод. А. Ботьов.....

по Скица-проект за изменение на ПУП-ПЗ за УПИ II-88,89
и образуване на УПИ II-89 - 372 кв.м и
УПИ XI-90 - 230 кв.м по имотни граници

